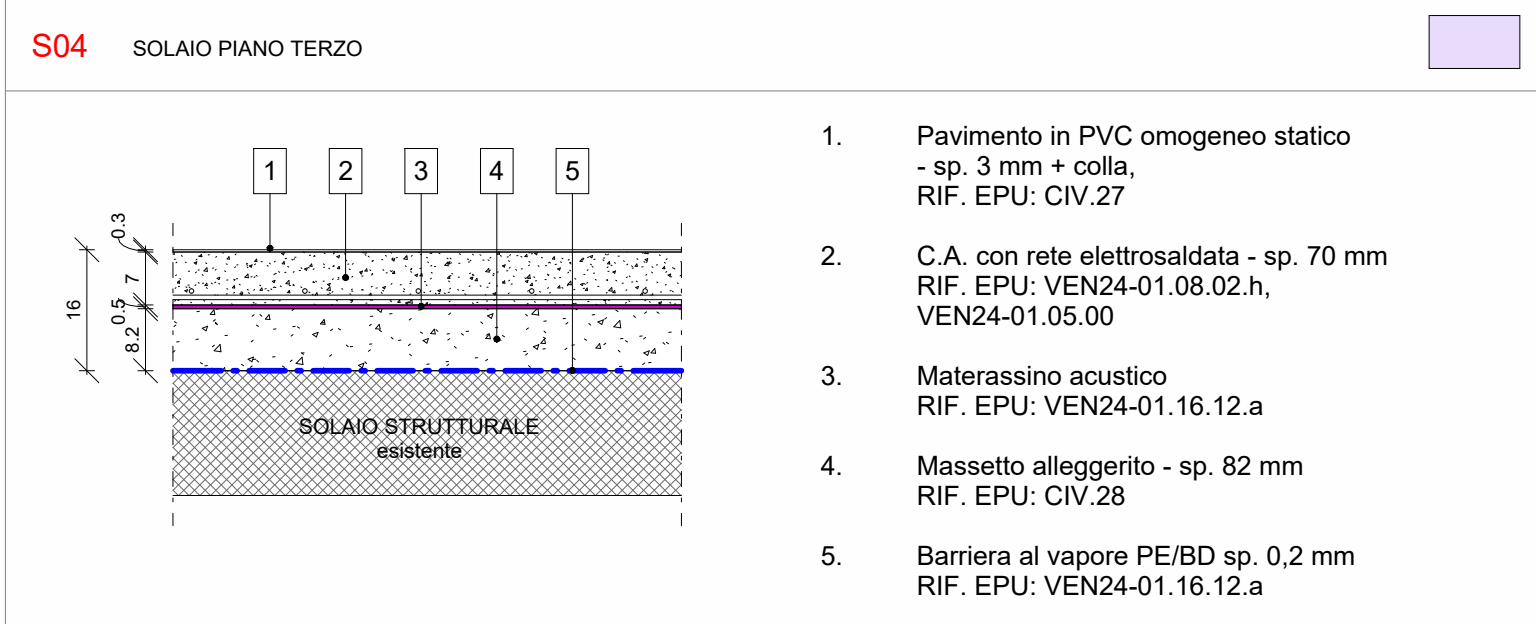
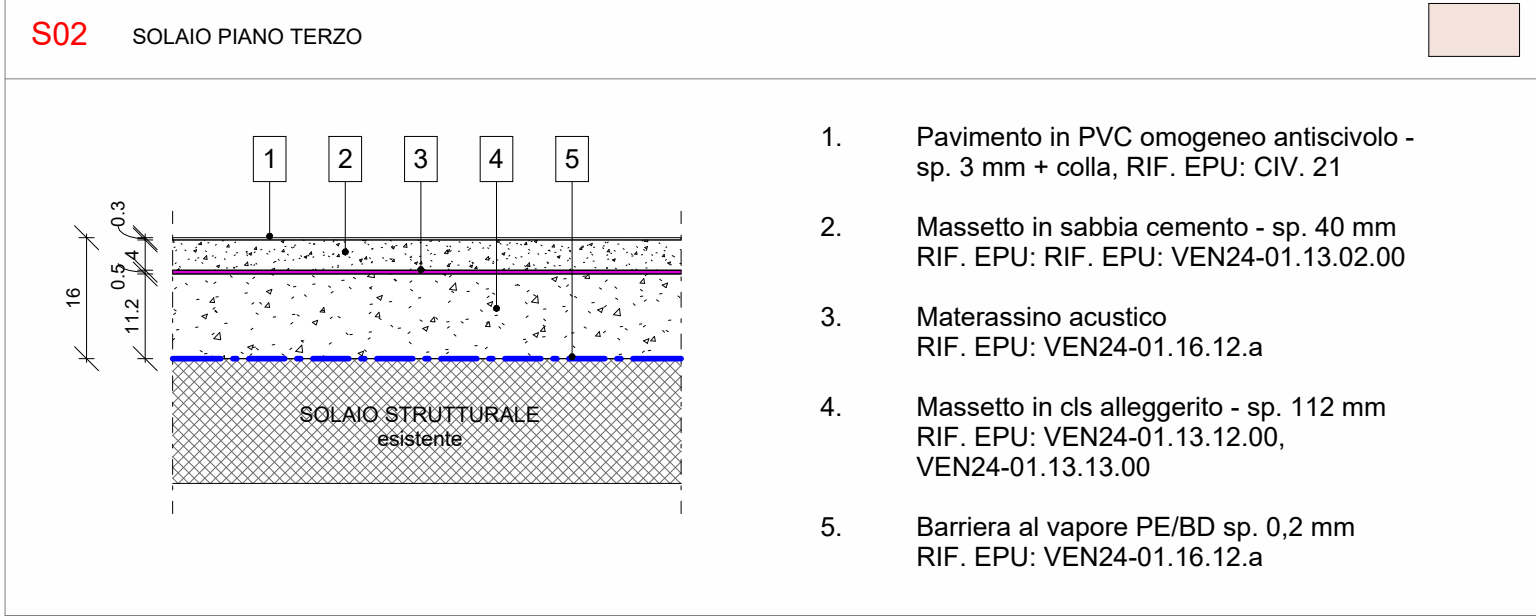
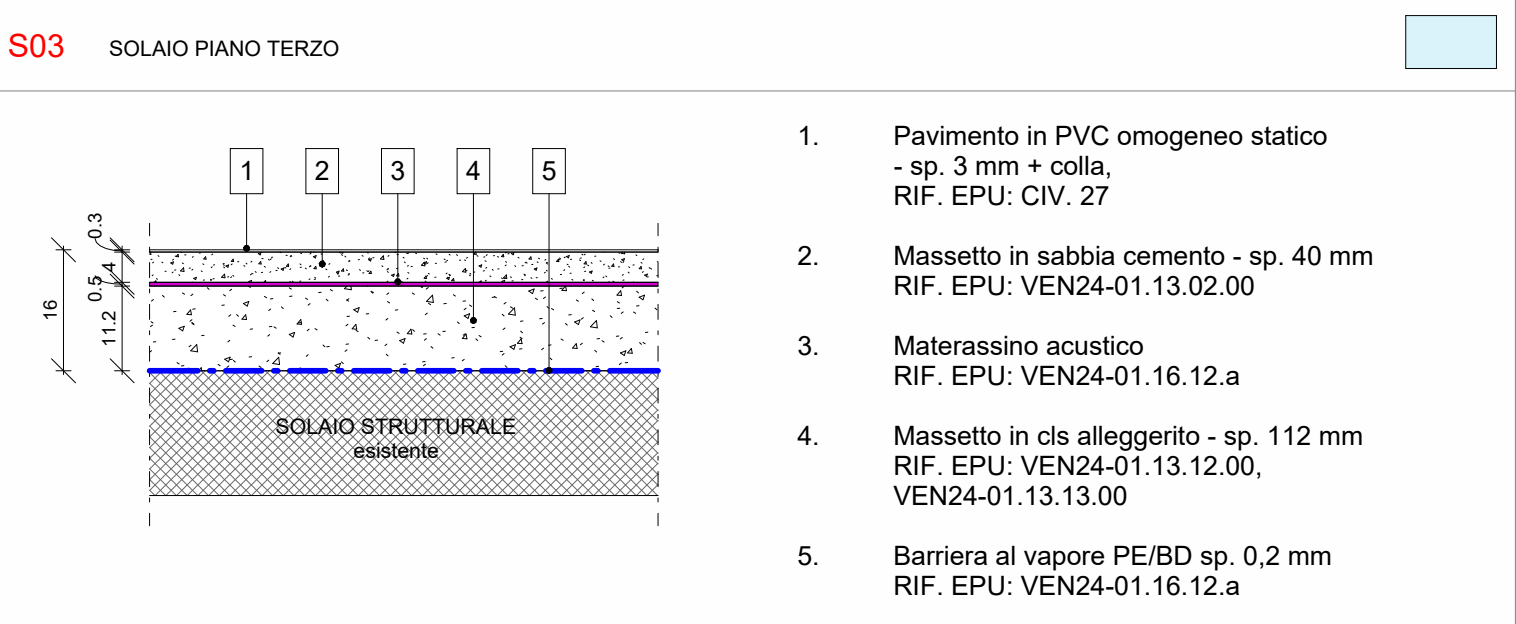
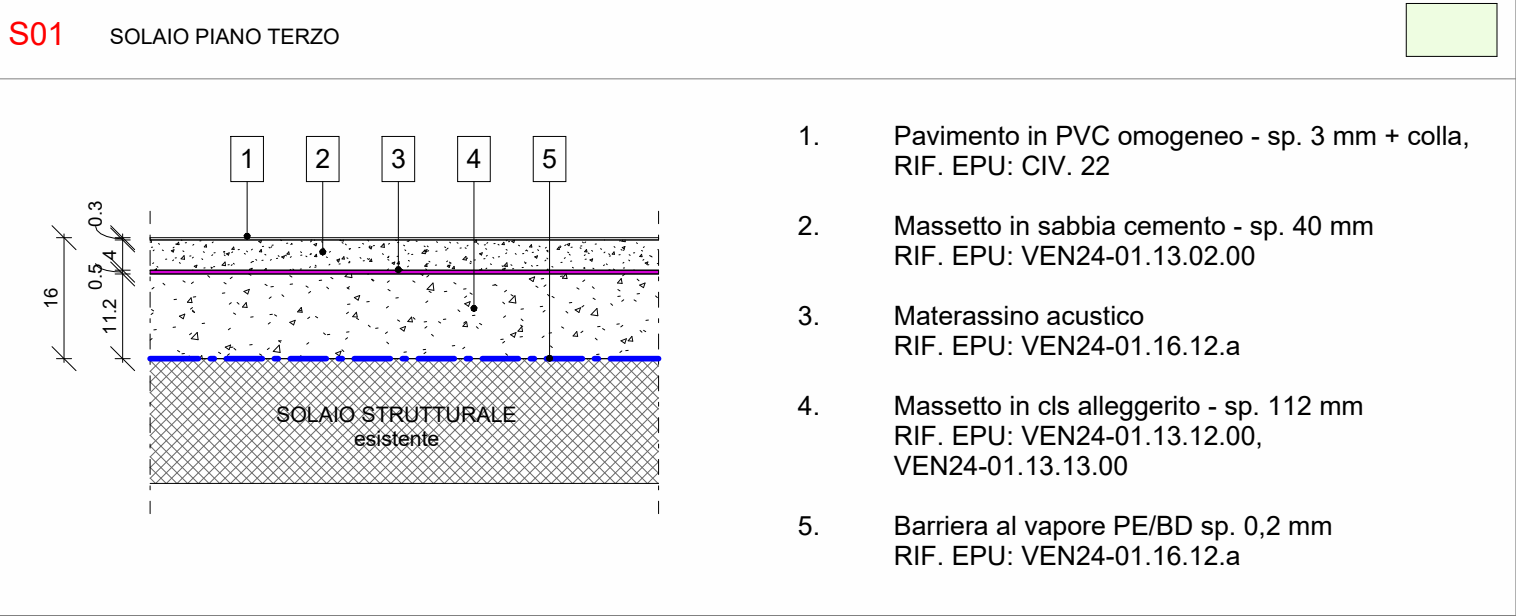


Progetto - Pianta Piano Terzo - Abaco dei solai
scala: 1 : 100

Abaco stratigrafie orizzontali

SOLAI INTERNI:



Per ulteriori specifiche e dettagli si faccia riferimento agli elaborati:

TAV. 07324_E_ARC_EG_FL_P3_001_01
Progetto - Abaco pavimenti e finiture interne - Quadrante A

TAV. 07324_E_ARC_EG_FL_P3_002_01
Progetto - Abaco pavimenti e finiture interne - Quadrante B

TAV. 07324_E_ARC_EG_DT_P3_002_01
Progetto - Dettagli costruttivi

TAV. 07324_E_ARC_EG_PL_P3_004_01
Progetto - Pianta piano terzo con individuazione quadranti

TAV. 07324_E_ARC_EG_PL_P3_005_01
Progetto - Pianta piano terzo - Quadrante A

TAV. 07324_E_ARC_EG_PL_P3_006_01
Progetto - Pianta piano terzo - Quadrante B

LEGENDA DEI SIMBOLI GRAFICI

ZONA NON OGGETTO D'INTERVENTO ZONA OGGETTO D'INTERVENTO

PORTA NORMALMENTE CHIUSA

Quote altimetriche di progetto
finito architettonico x.xx m

Quote altimetriche in sezione
di progetto finito architettonico x.xx m

Quote altimetriche di progetto
rustico / finito strutturale x.xx m

Quote altimetriche in sezione
di progetto rustico / finito strutturale x.xx m

M MONTELETTIGHE

LINEA DI SEZIONE

MLA MONTELETTIGHE ANTINCENDIO

A ASCENSORE

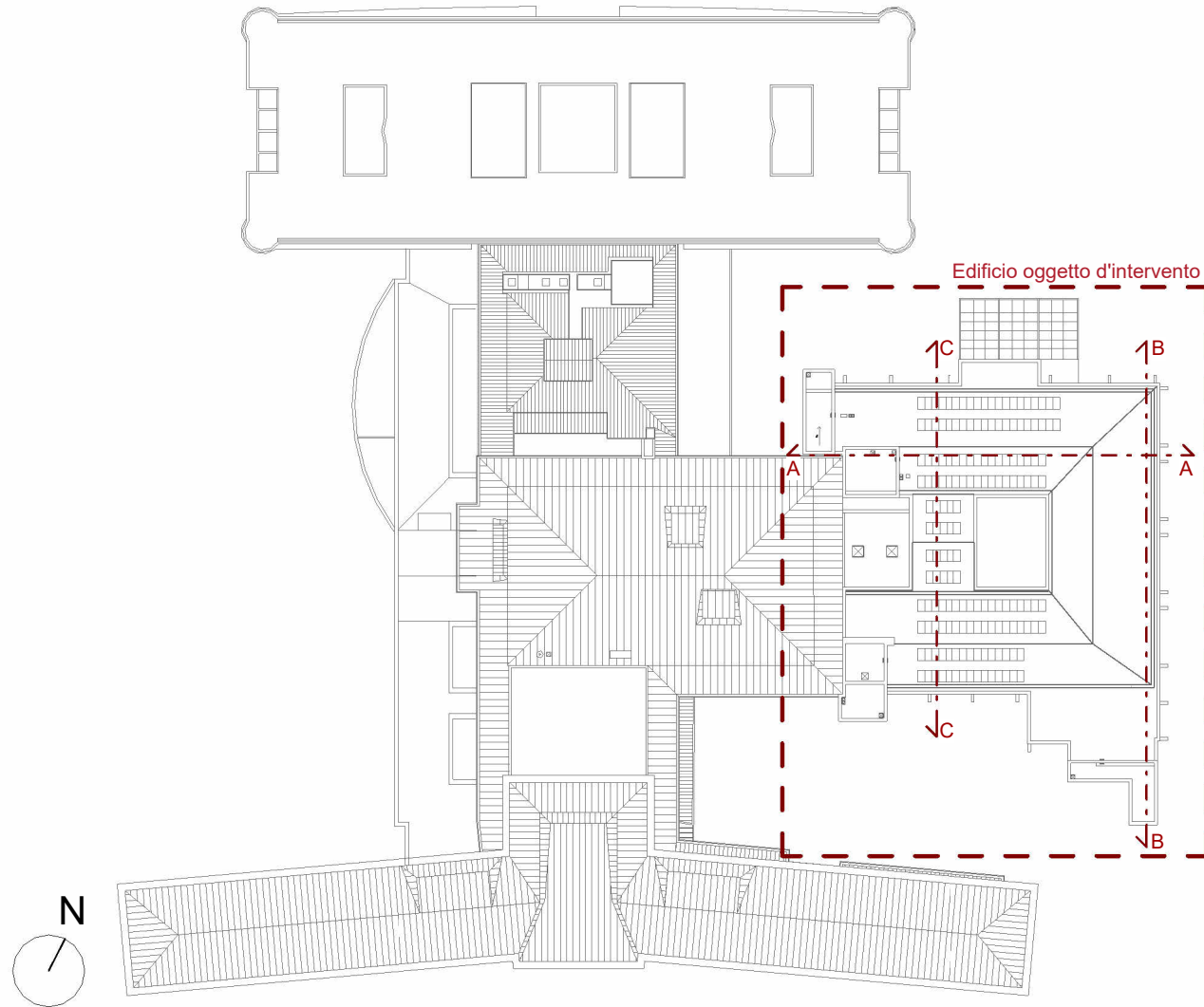
NOTE GENERALI

Tutte le misure delle quote sono in centimetri, tranne dove espressamente indicato.
Le quote riferite a porte e serramenti sono in centimetri.

PRESCRIZIONI

- Il presente disegno deve essere interpretato insieme agli elaborati grafici impiantistici correlati ed alle specifiche.
- Le misure devono essere verificate dalla ditta esecutrice in cantiere e, in ogni caso, qualsiasi variazione dovrà essere comunicata alla D.L.
- Verificare eventuali interferenze con impianti esistenti.
- Dovranno essere verificate tutte le predisposizioni/forometrie/tracce presenti nelle tavole impiantistiche (tracce per nuovi scarichi condensa, tracce per spostamento lavandini, etc.).

KEYPLAN



Servizio Sanitario Nazionale - Regione del Veneto
AZIENDA ULSS N° 3 SERENISSIMA
Via Don Federico Tosatto n° 147 30174 Venezia VE
tel. 041/9657111 - P.E.C.:protocollo.aulss3@pecveneto.it

Direzione Servizi Tecnici e Patrimoniali
Distretto Mirano Dolo

PROGETTO ESECUTIVO

Progettazione esecutiva di n° 6 sale operatorie al 3° piano Blocco Est
OD 03D Ospedale di Dolo (VE)

CUP J42C21000010002 - CIG B34E9CF7C

VISTO: IL DIRETTORE GENERALE:

DOTT. EDGARDO CONTATO

VISTO: IL DIRETTORE SANITARIO:

DOTT. GIOVANNI CARRETTA

RESPONSABILE UNICO PROG:

ING. PETER FRANCIS CASAGRANDE

PROGETTAZIONE ESECUTIVA:



PRISMA ENGINEERING s.r.l.

Via XI Febbraio, n° 29
35050 Villafra di Sona (PD)
tel. +39 049 8798500
www.prismaengineering.it

PROGETTISTA:

Ing. Luciano Viero

COORDINATORE PER
LA SICUREZZA IN FASE
DI PROGETTAZIONE:

Ing. Luciano Viero

COLLABORATORI:

PROGETTAZIONE ARCH. E
OPERE EDILI:

Ing. Lucrezia Carraro

PROGETTAZIONE IMPIANTI
MECCANICI:

Ing. Andrea Toniolo

PROGETTAZIONE IMPIANTI
ELETTRICI E SPECIALI:

Ing. Daniela Scarpa

PROGETTAZIONE PREVENZIONE INCENDI:

Ing. Paola Trevisani



DATA PRIMA REVISIONE: 29/11/2024 CODICE ELABORATO: 07324_E_ARC_EG_PV_P3_001_01 SCALA: 1:100

REV. 0 DATA: 29/11/2024 NOTE DI REVISIONE: PRIMA EMISSIONE RED. D.L. CON. L.V. 1 DATA: 21/02/2025 AGGIORNAMENTO RED. A.P. CON. L.V.

OGGETTO: Progetto - Abaco dei solai

REV.	DATA:	NOTE DI REVISIONE:	RED.	CON.	APP.
0	29/11/2024	PRIMA EMISSIONE	D.L.	L.C.	L.V.
1	21/02/2025	AGGIORNAMENTO	A.P.	L.C.	L.V.